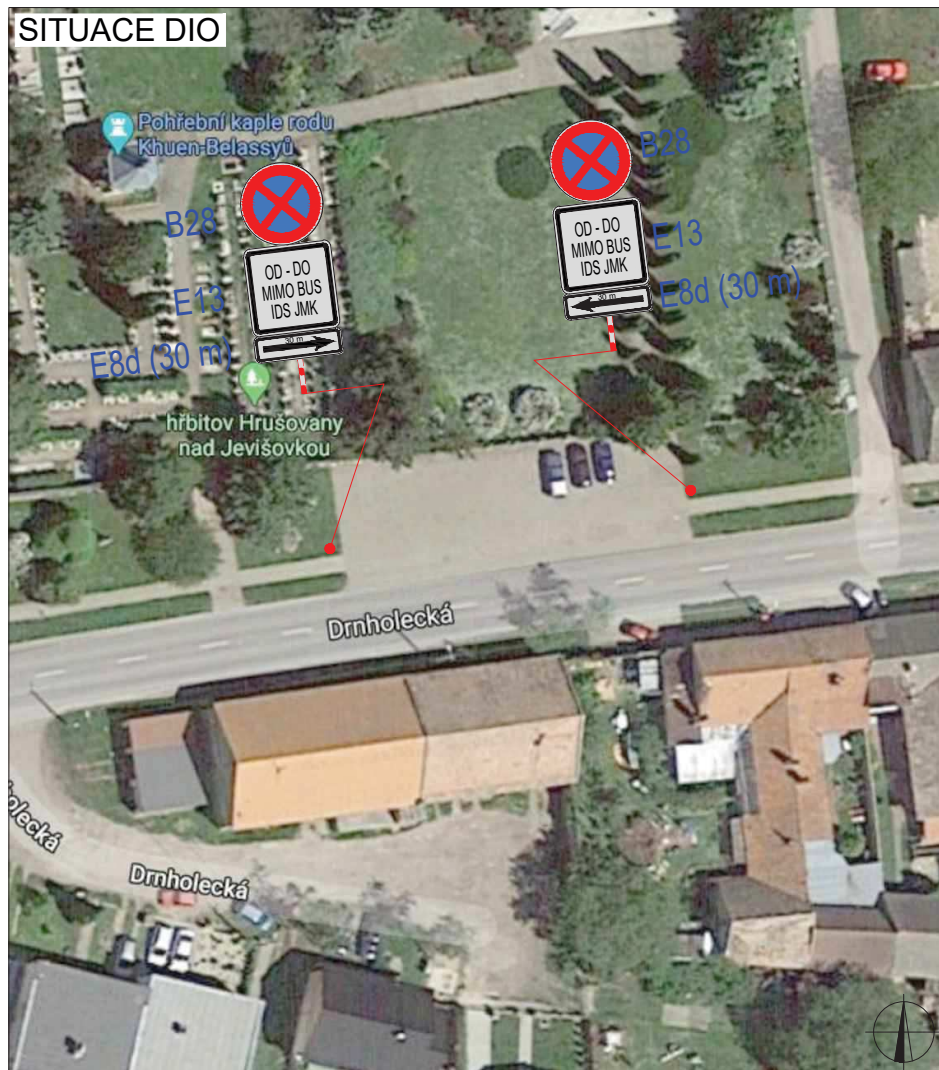


SITUACE DIO



PLATNOST DOKUMENTACE

POLICIE ČESKÉ REPUBLIKY

Souhlasíme KRPB 25118/ČJ-2020-
- 061306. Znojmo 21.2.2020.

Za DI por. Ing. Latner

POLICIE ČESKÉ REPUBLIKY
KRAJSKÉ ŘEDITELSTVÍ POLICIE
JIHOMORAVSKÉHO KRAJE
DOPRAVNÍ INSPEKTORÁT
670 20 Znojmo 3

V dne





V dne

V dne

SITUACE ŠIRŠÍCH VZTAHŮ





LEGENDA

-  P6 TRVALÉ SVISLÉ DOPRAVNÍ ZNAČENÍ
-  P6 DOČASNĚ ZNEPLATNĚNÉ TRVALÉ DOPRAVNÍ ZNAČENÍ
-  P6 NAVRŽENÉ PŘECHODNÉ DOPRAVNÍ ZNAČENÍ
-  PRACOVNÍ MÍSTO

Použitě dopravní značení bude v základní velikosti a v reflexním provedení tř.1

K návrhu dopravního značení bylo využito: TP 65 Zásady pro dopravní značení na pozemních komunikacích, TP 66 Zásady pro označování pracovních míst na pozemních komunikacích

VYPRACOVAL:	Ing. Antonín Musil	
KONTROLOVAL:	Bc. Lukáš Vonderka, MBA	
NÁZEV STAVBY:	HRUŠOVANY NAD JEVIŠOVKOU SUPERMOTO 2020 OTÁČENÍ AUTOBUSŮ NA ZPEVNĚNÉ PLOŠE U HŘBITOVA	MĚŘITKO: -
OBSAH:	DOPRAVNĚ - INŽENÝRSKÁ OPATŘENÍ	FORMÁT: 1 x A4
		ÚČEL: RDS
		ČÍSLO PŘÍLOHY: 03
		DATUM: 02/2020



ZLINMARK DZ s.r.o.
Hviezdoslavova 1191/55a
627 00 Brno
Mob.: +420725994691
Mail.: zlinmark@zlinmark.cz
www.zlinmark.cz